



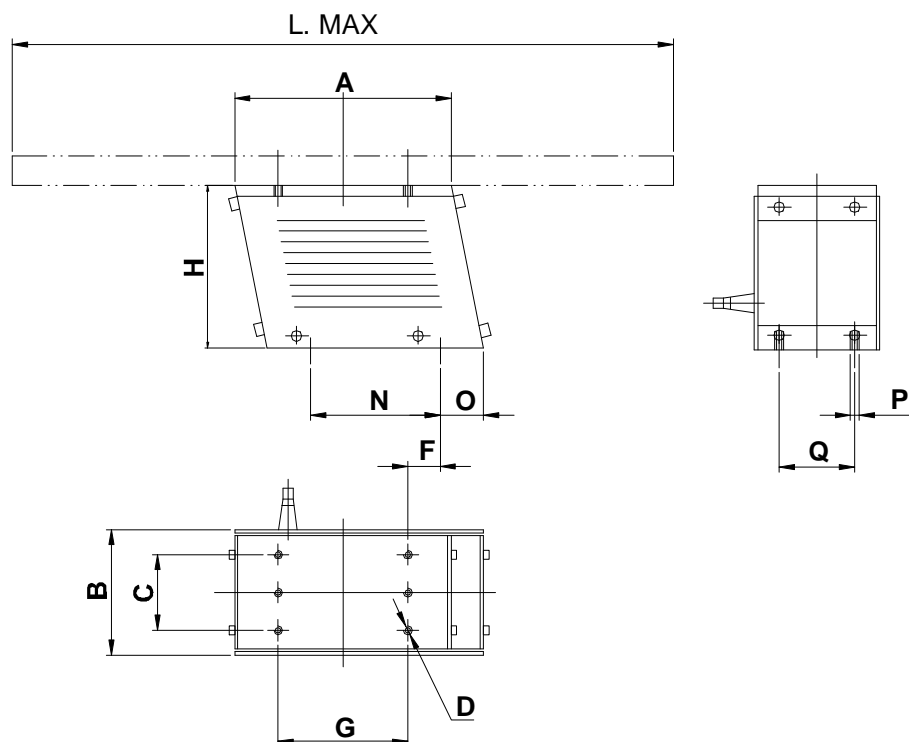
Vibradores rectilíneos unidireccionales



Características:

Tensión de alimentación: 230 V - 50 Hz
a pedido otras tensiones y/o frecuencias (110 V - 50/60 Hz)

Caja de regulación: TV 91



Tipo	A	B	C	D	F	G	H	N	O	P	Q	Longitud máxima canal	Absorción a 230V
L 50	100	58	35	M 4	15	60	75	60	20	M 4	35	300	0,2 A
L 70	131	86	49	M 5	22	92	85	94	18	M 6	55	400	0,2 A