



Capuchones insonorizantes

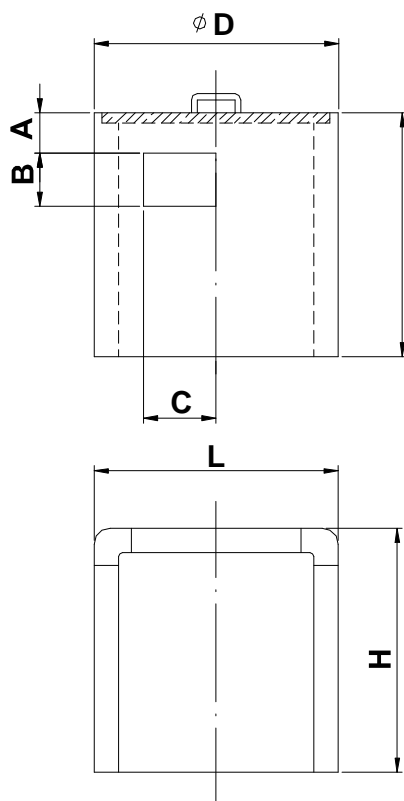


Serie CR

- Tapa de PVC transparente en 2 partes.
- De acero barnizado o inox.
- Otras dimensiones a pedido.
- Las dimensiones A-B-C deben ser definidas en el pedido.

Serie CP

- Paneles laterales de PVC atornillados (a pedido abisagrados).
- Panel superior de Lexan abisagrado.
- A pedido revestimiento interior de poliuretano.



Tipo	ϕD	H
CR 300	300	300
CR 400	400	300
CR 500	500	500
CR 650	650	500
CR 750	750	600
CR 850	850	600
CR 950	950	600
CR 1100	1100	700

Tipo	ϕL	H
CP 300	300	300
CP 400	400	400
CP 500	500	500
CP 600	600	500
CP 700	700	600
CP 800	800	600
CP 900	900	600
CP 1000	1000	700
CP 1100	1100	700
CP 1200	1200	700